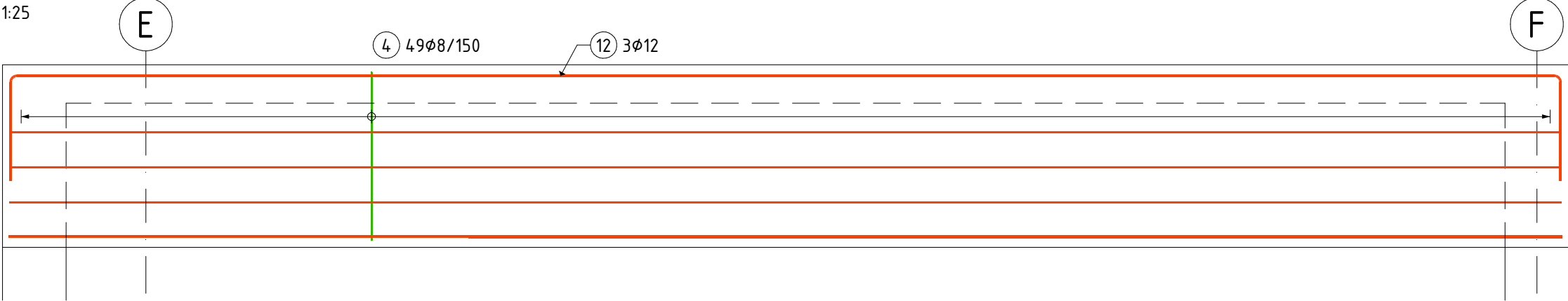
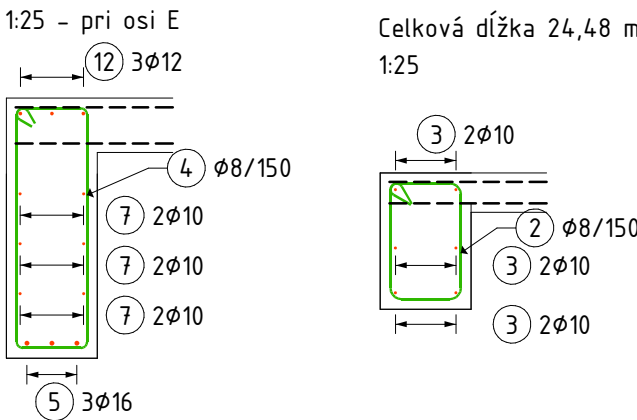


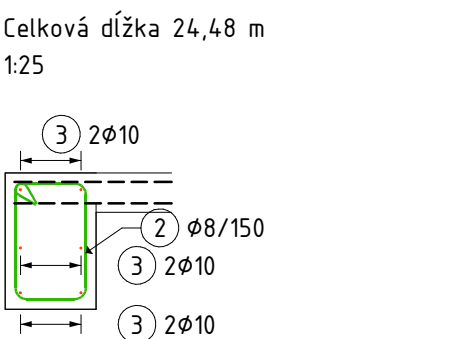
Výstuž P21



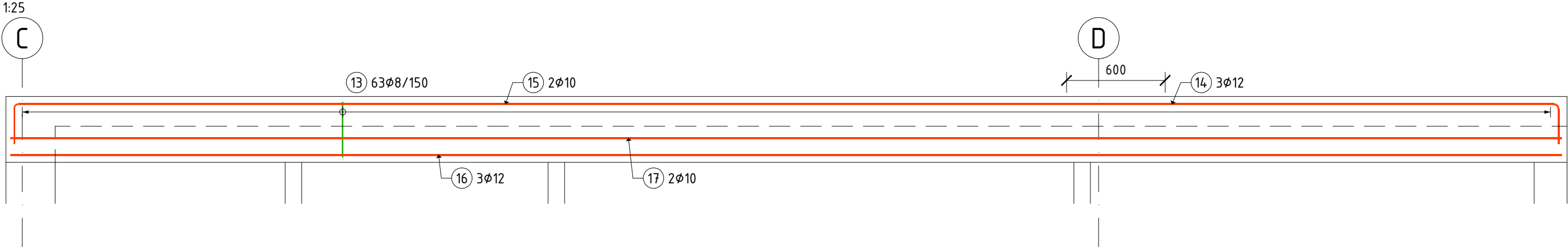
REZ P21



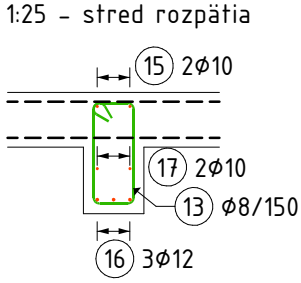
Výstuž P20



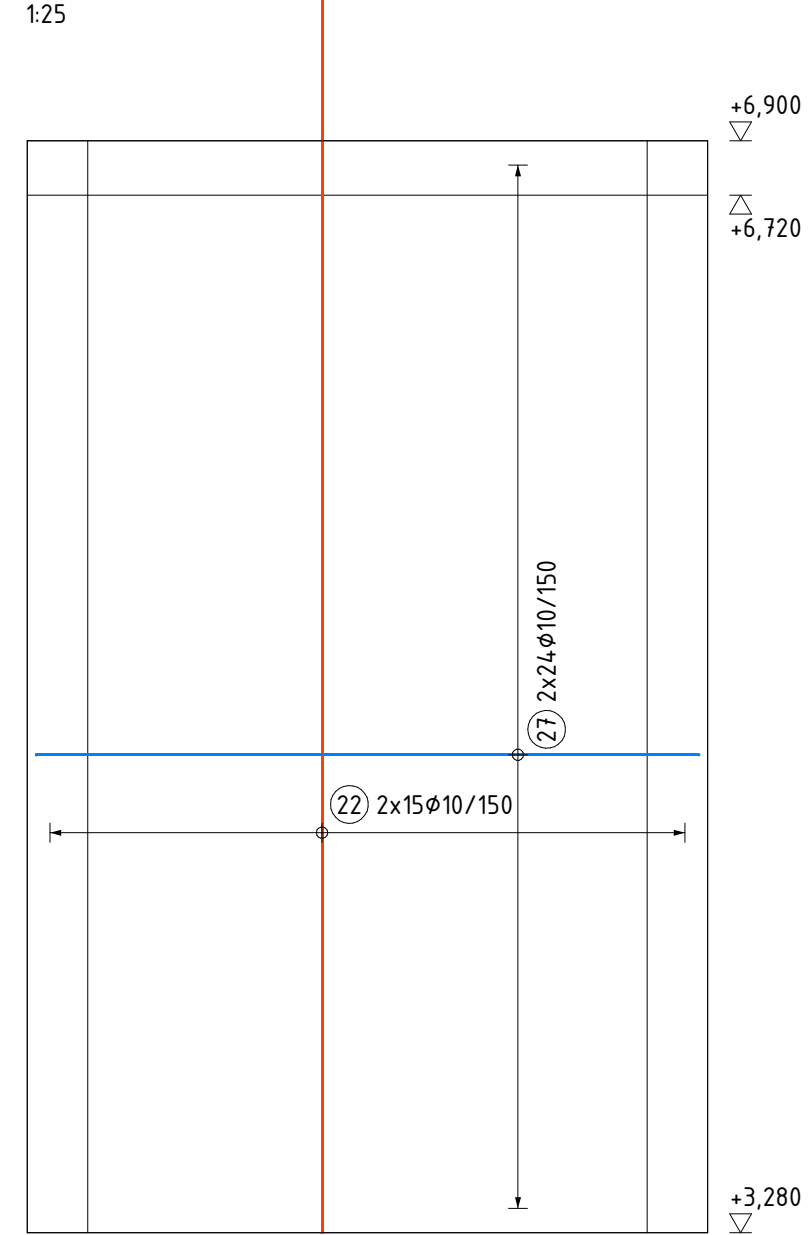
Výstuž P22



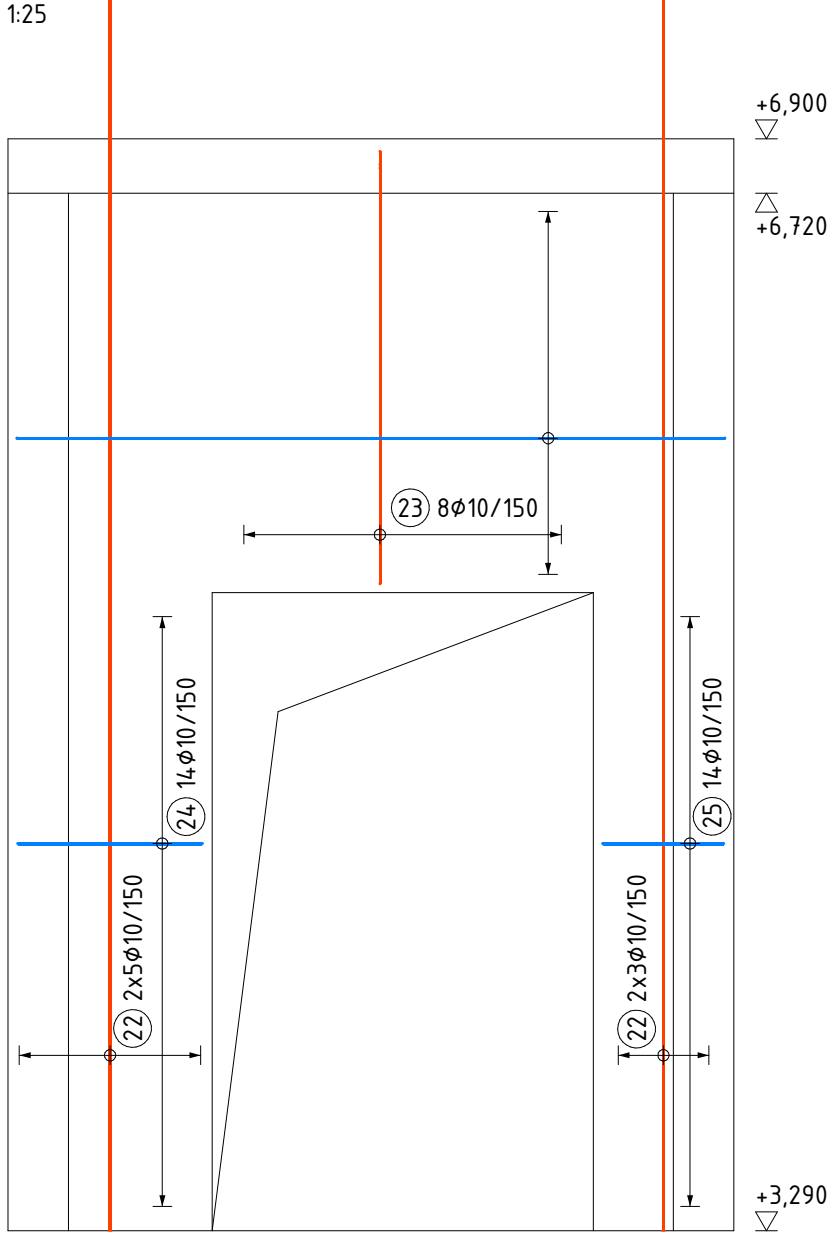
REZ P22



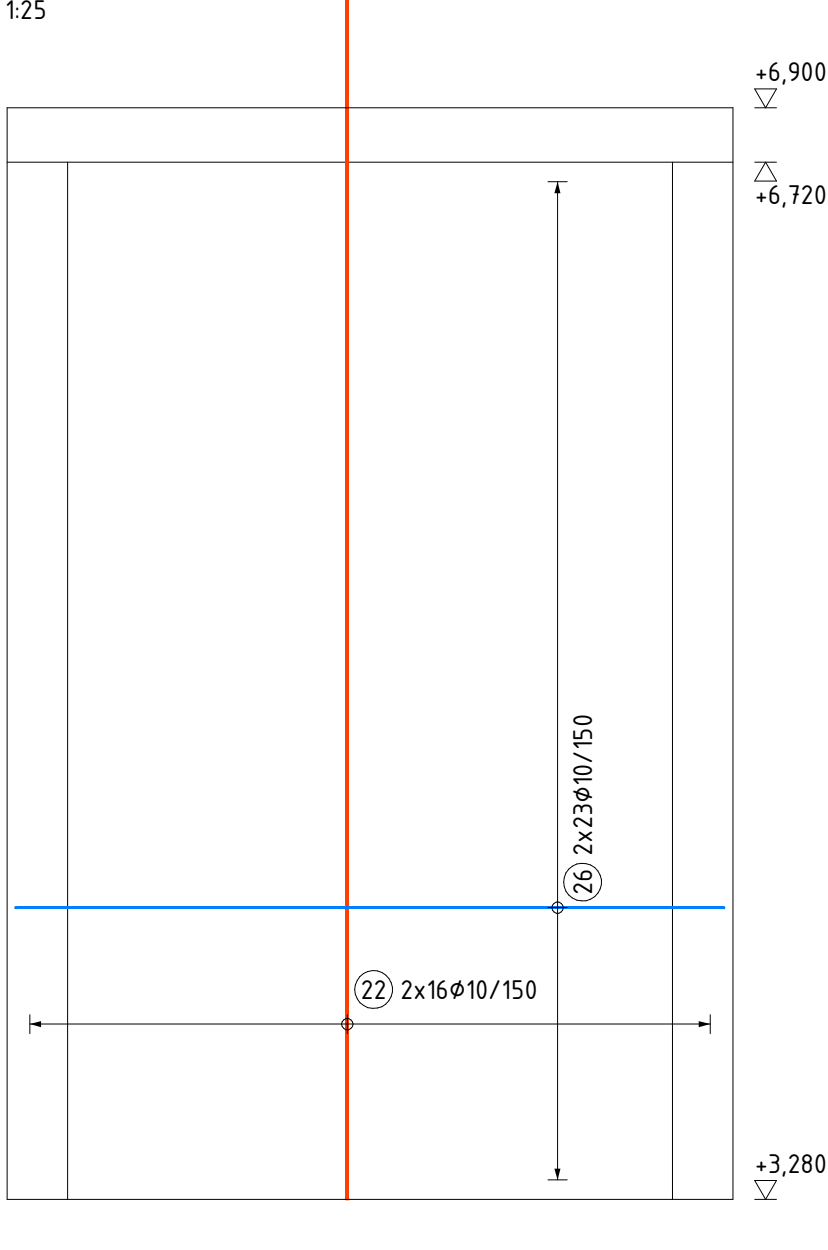
Výstuž St-20 - 2ks



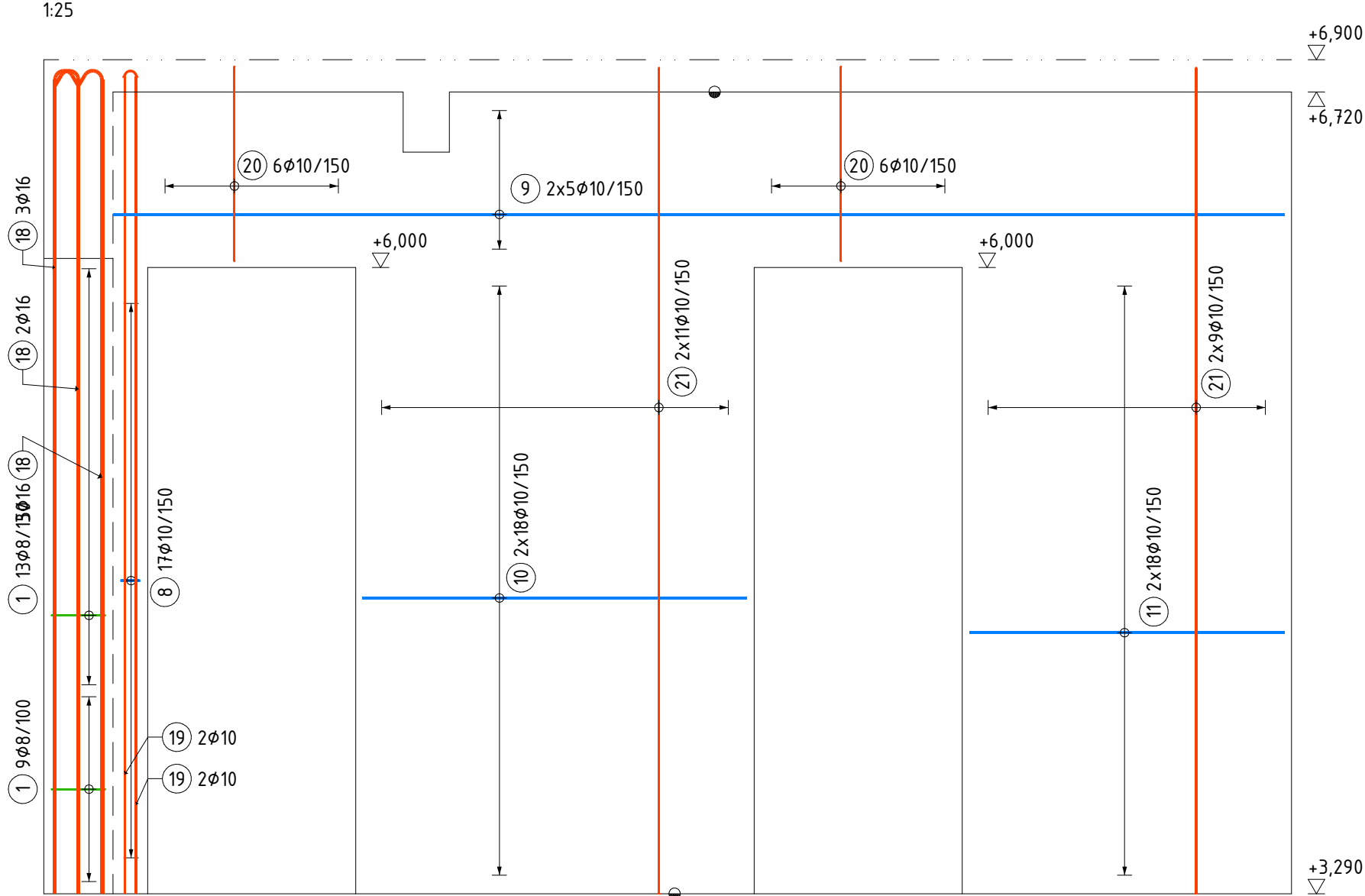
Výstuž St-21



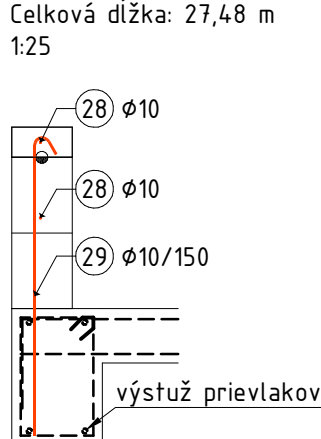
Výstuž St-22



Výstuž St-23 a výstuž S2



VÝSTUŽ ATIKY

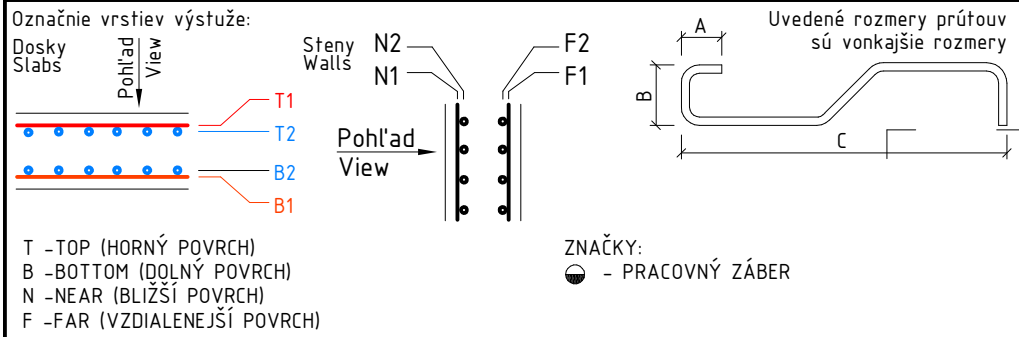


TABULKA VÝSTUŽE

Č. pol.	Počet ks.	D [mm]	Tvar	Dĺžka [m]	Spec. hmotnosť [kg/m]	Celková dĺžka [m]	Hmotnosť [kg]
1	22	8		1.140	0.395	25.080	9.907
2	163	8		1.440	0.395	234.720	92.714
3	30	10		6.000	0.617	180.000	111.060
4	49	8		2.220	0.395	108.780	42.968
5	3	16		5.150	1.578	15.450	24.380
6	2	12		2.960	0.888	5.920	5.257
7	6	10		7.310	0.617	43.860	27.062
8	17	10		0.560	0.617	9.520	5.874
9	10	10		5.070	0.617	50.700	31.282
10	36	10		1.665	0.617	59.940	36.983
11	36	10		1.365	0.617	49.140	30.319
12	3	12		8.310	0.888	24.930	22.138
13	63	8		1.100	0.395	69.300	27.374
14	3	12		3.250	0.888	9.750	8.658
15	2	10		7.258	0.617	14.516	8.956
16	3	12		9.440	0.888	28.320	25.148
17	2	10		9.440	0.617	18.880	11.649
18	8	16		3.670	1.578	29.360	46.330

Č. pol.	Počet ks.	D [mm]	Tvar	Dĺžka [m]	Spec. hmotnosť [kg/m]	Celková dĺžka [m]	Hmotnosť [kg]
19	4	10		3.616	0.617	14.464	8.924
20	12	10		1.942	0.617	23.304	14.379
21	40	10		3.630	0.617	145.200	89.588
22	108	10		4.190	0.617	452.520	279.205
23	8	10		3.180	0.617	25.440	15.696
24	14	10		1.620	0.617	22.680	13.994
25	14	10		1.200	0.617	16.800	10.366
26	64	10		2.950	0.617	188.800	116.490
27	96	10		2.800	0.617	268.800	165.850
28	8	10		5.970	0.617	47.760	29.468
29	163	10		1.070	0.617	174.410	107.611
Hmotnosť celkom [kg]							1419.629

-Dištančné "kozičky" je možné nahradiť za dištančné pásy (dištančné hady).
Raster dištančných pásov max. 500 mm
-Koncové háky hornej alebo spodnej výstuže prestýkovať do tej istej vrsty pri opačnom povrchu B1 - T1, resp. B2 - T2 Koncový hák musí byť osadený stále zvislo!
-Nezrovnalosti vo výkrese tvaru, vo výkrese výstuže alebo nejasnosti v samotnej výstuži je nutné okamžite konzultovať s projektantom statiky a stavebnej časti.
-V prípade nepochopenia kladenia výstuže je nutné obratom kontaktovať projektanta pre vysvetlenie, kontaktné údaje sú uvedené v rozpiske.



T - TOP (HORŇÝ POVRCH)
B - BOTTOM (DOĽNÝ POVRCH)
N - NEAR (BLIŽŠÍ POVRCH)
F - FAR (VZDIALENEŠÍ POVRCH)

ZNAČKY:
● - PRACOVNÝ ZÁBER

Materiály:
Betón: STN EN 206+A2-C25/30- XC1(5K)-CL 0,4-Dmax 16 S3
Betónárska výstuž: B500B

Krytie výstuže/Povrchová úprava:
Prievlaky, steny - 30 mm

<p>MD STATIKA s.r.o. Triede SNP 8334/818, 040 11 Košice telefon: 0911 094 806 e-mail: mdstatika@gmail.com www.mdstatika.sk</p>	Investor:	ZŠ Hroncova 23, Košice	Profesia:	statika
	Stavba:	REKONŠTRUKCIA A MODERNIZÁCIA ZÁKLADNEJ ŠKOLY HRONCOVA 23	Dátum:	03 / 2025
	Objekt:	SO 100 - PAVILÓN IV.	Stupeň:	RP
	Zodp. projektant: Ing. M. Dragošek	Názov výkresu: VÝKRES VÝSTUŽE STIEN A PRVKOV STROPU +6,900	Mierka:	1:25
Vypracoval: Ing. J. Filinský			Č. výkresu:	S-23